



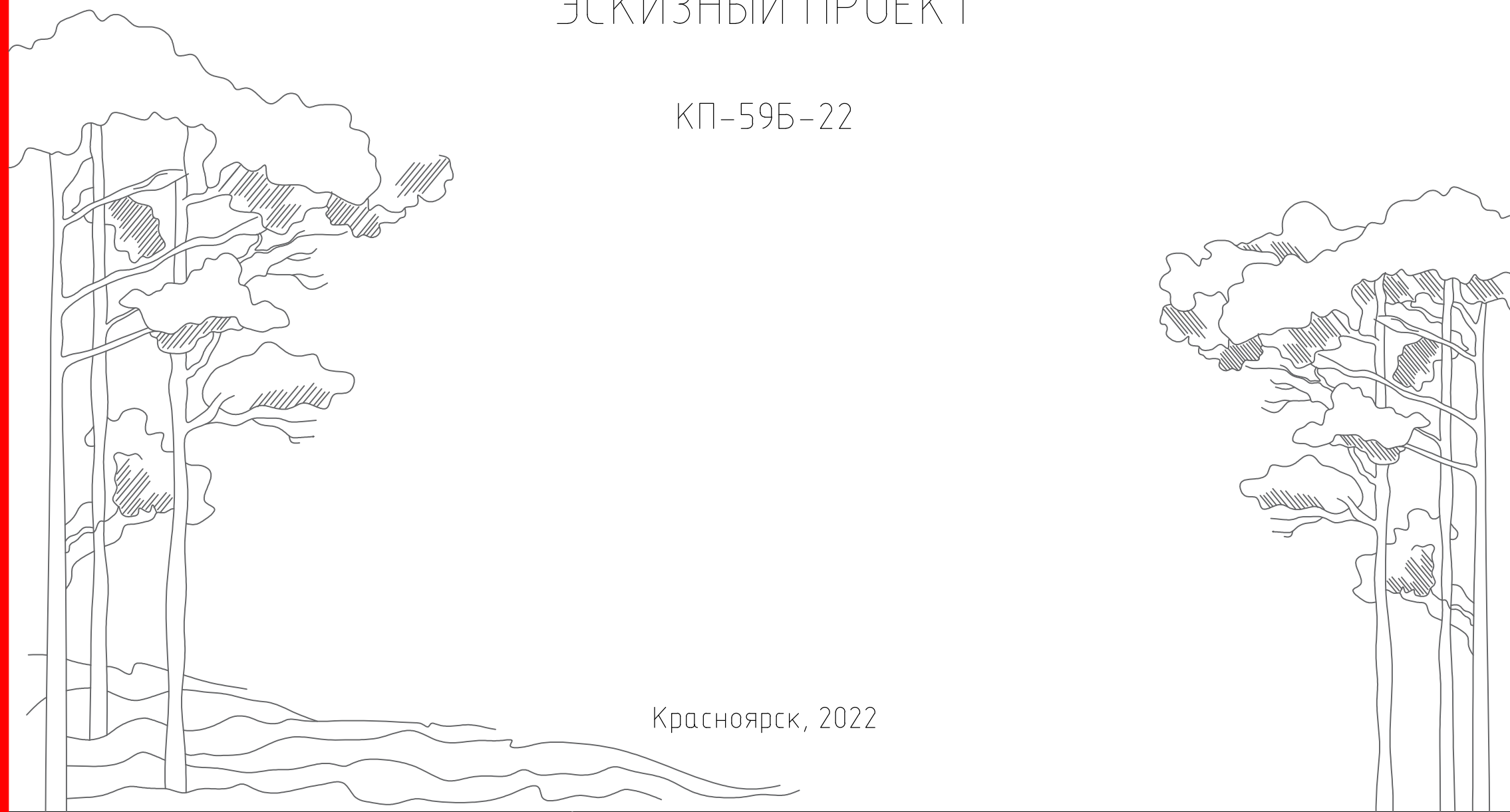
Свидетельство о допуске к работам по подготовке проектной документации,  
которые оказывают влияние на безопасность объектов капитального строительства  
Рег. номер 130821/958 от 13 августа 2021 г.

Заказчик – ООО «КВАРТАЛ»

“Ситуационный план благоустройства дворовой территории,  
г. Красноярск, ул. Матве Залки, д.6а”

ЭСКИЗНЫЙ ПРОЕКТ

КП-59Б-22



Красноярск, 2022

Общество с ограниченной  
ответственностью  
«ПРОЕКТНАЯ КОМПАНИЯ КРАСПИК»  
660064, Россия, г. Красноярск, ул.  
Академика Вавилова, 2А, офис 403.  
ИНН 2462216777 / КПП 246401001  
ОГРН 1112468035151  
ТЕЛ.: (391) 282-37-07;  
(391) 282-37-17;  
(391) 282-37-70.  
E-MAIL: INFO@KRASPIK.COM  
САЙТ: WWW.KRASPIK.COM

Свидетельство о допуске к работам по подготовке проектной документации,  
которые оказывают влияние на безопасность объектов капитального строительства  
Рег. номер 130821/958 от 13 августа 2021 г.

Заказчик – ООО «КВАРТАЛ»

“Ситуационный план благоустройства дворовой территории, г. Красноярск,  
ул. Мате Залки, д.6а”

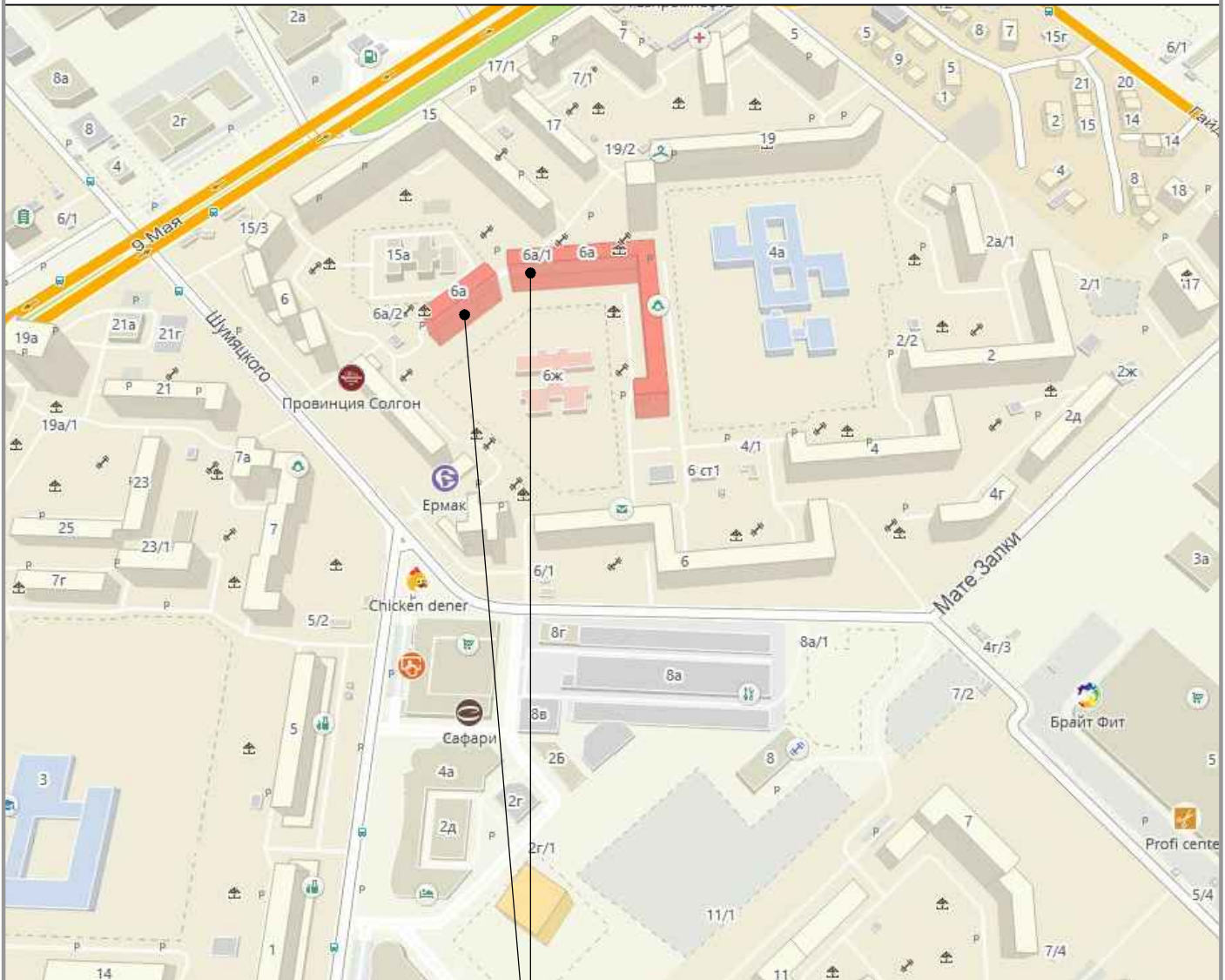
ЭСКИЗНЫЙ ПРОЕКТ

КП-59Б-22




Директор \_\_\_\_\_ Ращепкин З.Э.

Главный инженер проекта \_\_\_\_\_ Челеева А.А.

# Ситуационный план



г. Красноярск, ул. Мате Залки д. 6а

КП-59Б-22					
Ситуационный план благоустройства дворовой территории, г. Красноярск, ул. Мате Залки, д.6а					
Изм.	Кол. уч.	Лист	№ док.	Подп.	Дата
ГИП	Челеева				
Разраб.	Людвиг				
Н.контроль	Иванов				
				Ситуационный план.	
			Стадия	Лист	Листов
			ЭП	1	
					



## Описание текущего состояния территории

Дворовая территория, расположена по адресу: Красноярский край, г. Красноярск, ул. Мате Залки д. 6 а.

Согласно проведенной инвентаризации состояние дорожного покрытия дворовых проездов и тротуара требует ремонта, оценка технического состояния – неудовлетворительное.

Необходимость благоустройства дворовой территории, а именно ремонта дворового проезда, тротуара многоквартирного дома, детской игровой площадки, резинового покрытия и ограждения, обусловлена отсутствием безопасных и удобных условий проживания, а также обеспечения интересов всех жителей. При этом состояние дворовой территории нарушает целостность эстетического облика указанного многоквартирного дома.

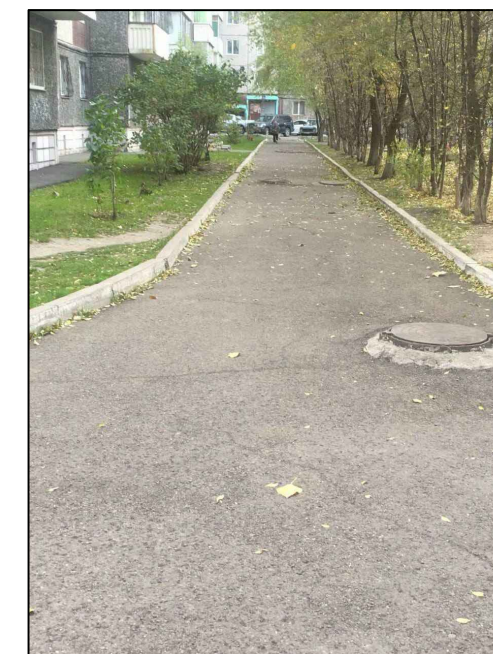
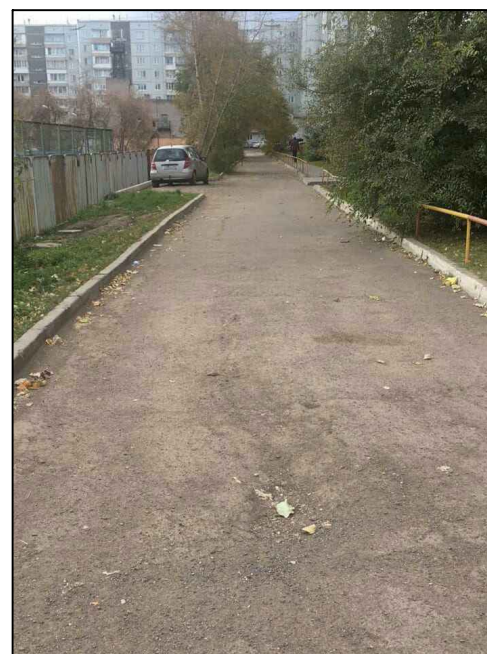
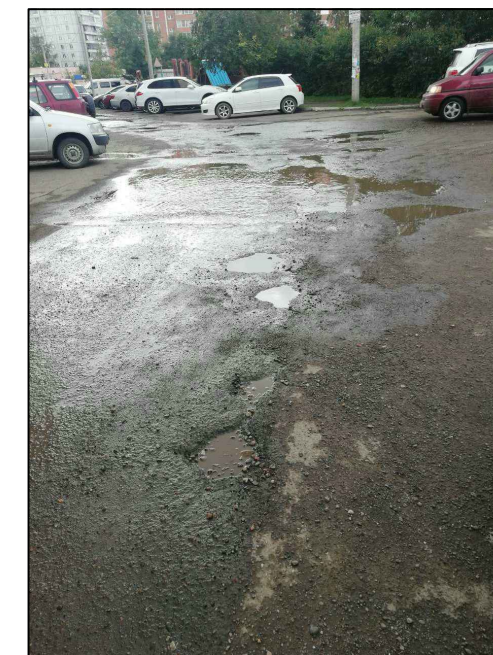
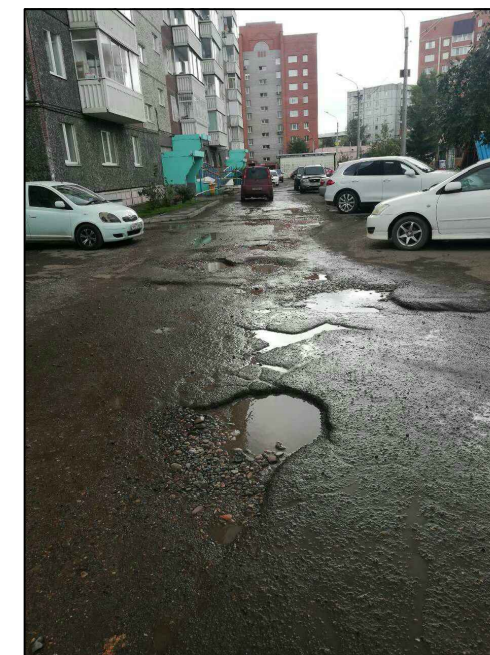
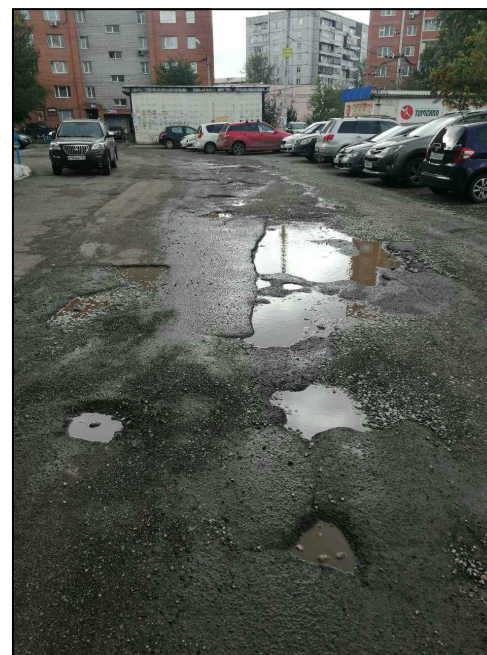
## Концепция благоустройства территории

С целью приведения в нормативное состояние дворовой территории многоквартирного дома и создания максимально благоприятных комфортных и безопасных условий для проживания и отдыха жителей необходимо провести ремонт дворового проезда. Данные меры способствуют улучшению санитарных и экологических условий проживания граждан, а также позволяют придать должный эстетичный вид придомовой территории.

Предусмотрены следующие работы по благоустройству территории:

- ремонт дорожного покрытия дворовых проездов;
- ремонт тротуаров
- устройство детской игровой площадки
- устройство резинового покрытия
- устройство ограждения

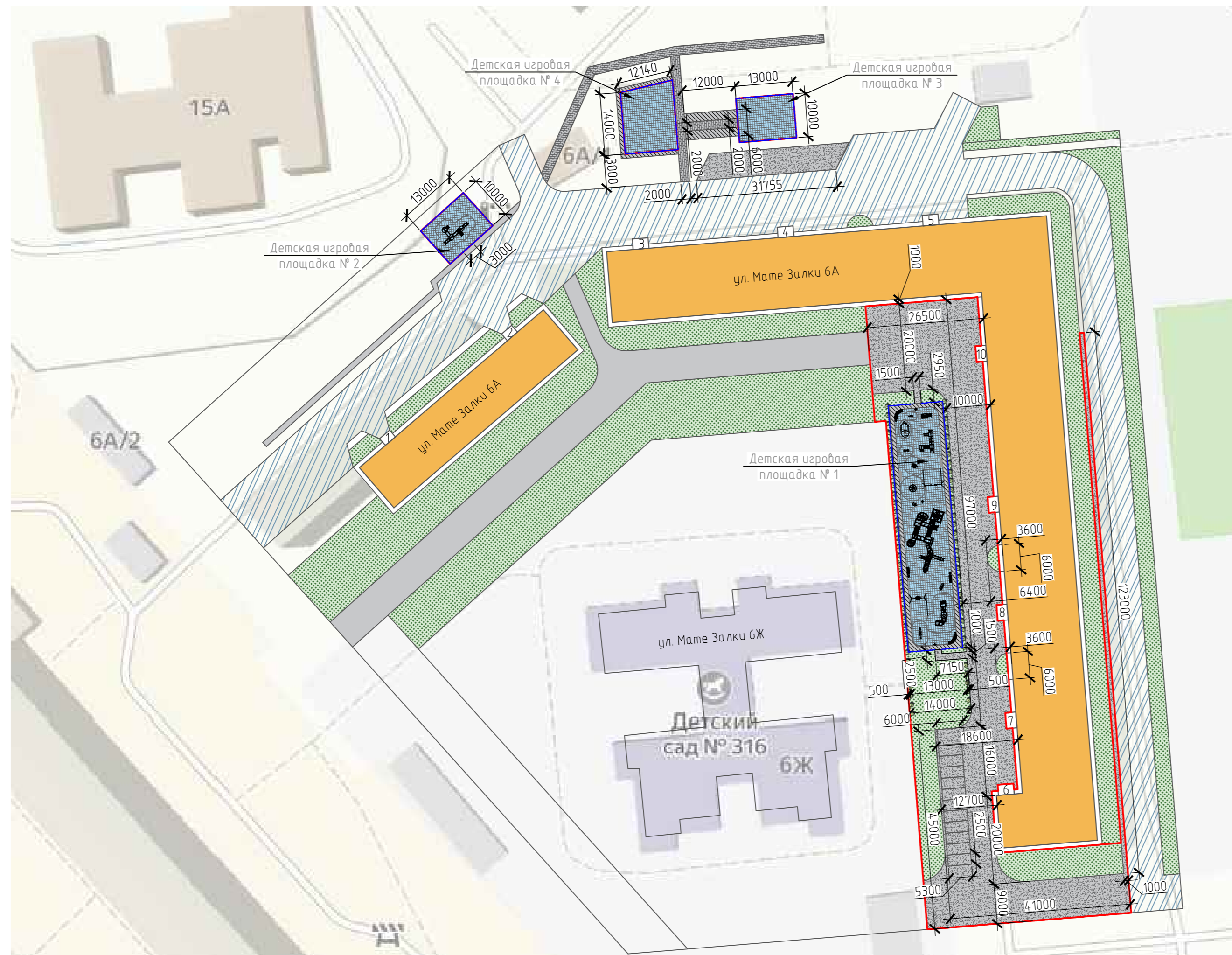
## Материалы фотофиксации существующего состояния дорожного покрытия дворовых проездов



						КП-59Б-22			
						Ситуационный план благоустройства дворовой территории, г. Красноярск, ул. Мате Залки, д.6а			
Изм.	Кол. уч.	Лист	№ док.	Подп.	Дата		Стадия	Лист	Листов
							ЭП	2	
ГИП		Челеева							
Разраб.		Людвиг							
Н.контроль		Иванов							
						Описание текущего состояния территории			



План благоустройства дворовой территории.



Ведомость покрытий

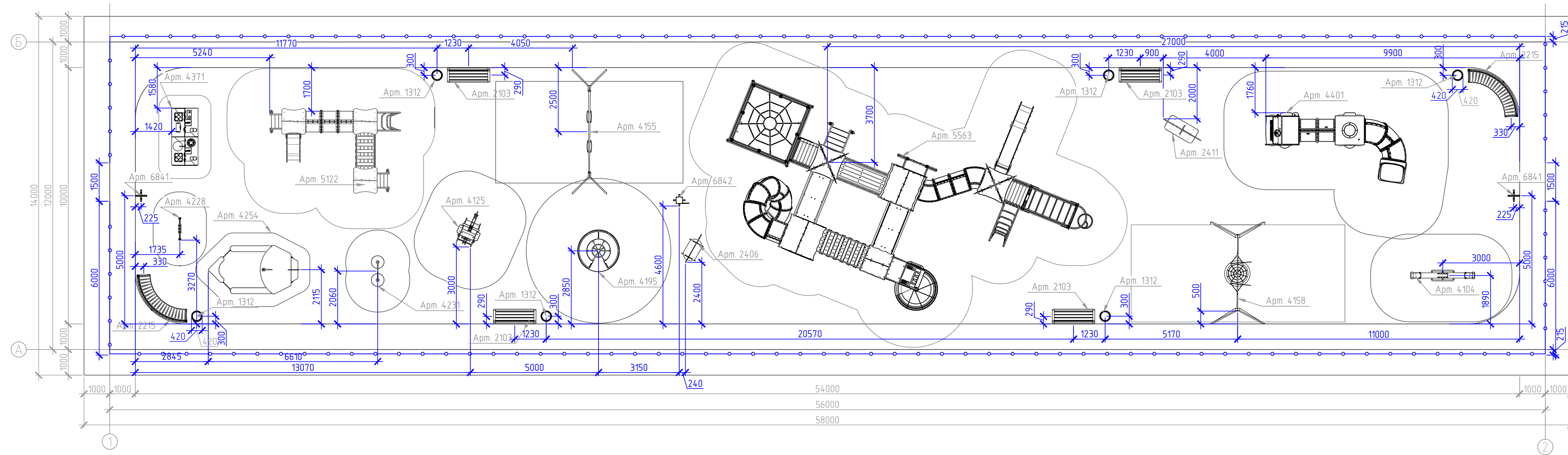
Поз.	Наименование	Тип	Площадь покрытия, м2	Примечания
1	Асфальтобетонное покрытие (проезд, пешеходные дорожки, парковочные места)		5609,6	
2	Асфальтобетонное покрытие (под плитки из резиновой крошки)		1576,6	
3	Плитка из резиновой крошки 500x500x45мм		-	см. л. 6, 7, 8, 9
4	Асфальтобетонное покрытие дорожки на детской игровой площадке №1, №4 и тропинки		225,4	
5	Брусчатка		247,9	

Условные обозначения:

- Газон
- Асфальтобетонное покрытие (2 этап)
- Асфальтобетонное покрытие (1 этап)
- Существующий проезд (1 этап)
- Плитка из резиновой крошки 500x500x45мм
- Асфальтобетонное покрытие (детская игровая площадка № 1, детская игровая площадка № 4, тропинка)
- МКД
- Граница проектируемого участка
- Опора освещения (сущ.)
- Парковочные места
- Ограждение детской площадки
- Брусчатка

КП-59Б-22											
Ситуационный план благоустройства дворовой территории, г. Красноярск, ул. Мате Залки, д.6а											
Изм.	Кол.уч.	Лист	№ док.	Подп.	Дата						
ГИП	Челеева										
Разраб.	Людвиг										
Н.контроль	Иванов										
План благоустройства дворовой территории.					<table border="1"> <tr> <td>Стадия</td> <td>Лист</td> <td>Листов</td> </tr> <tr> <td>ЭП</td> <td>3</td> <td></td> </tr> </table>	Стадия	Лист	Листов	ЭП	3	
Стадия	Лист	Листов									
ЭП	3										
					А4x3						

Детская игровая площадка №1.



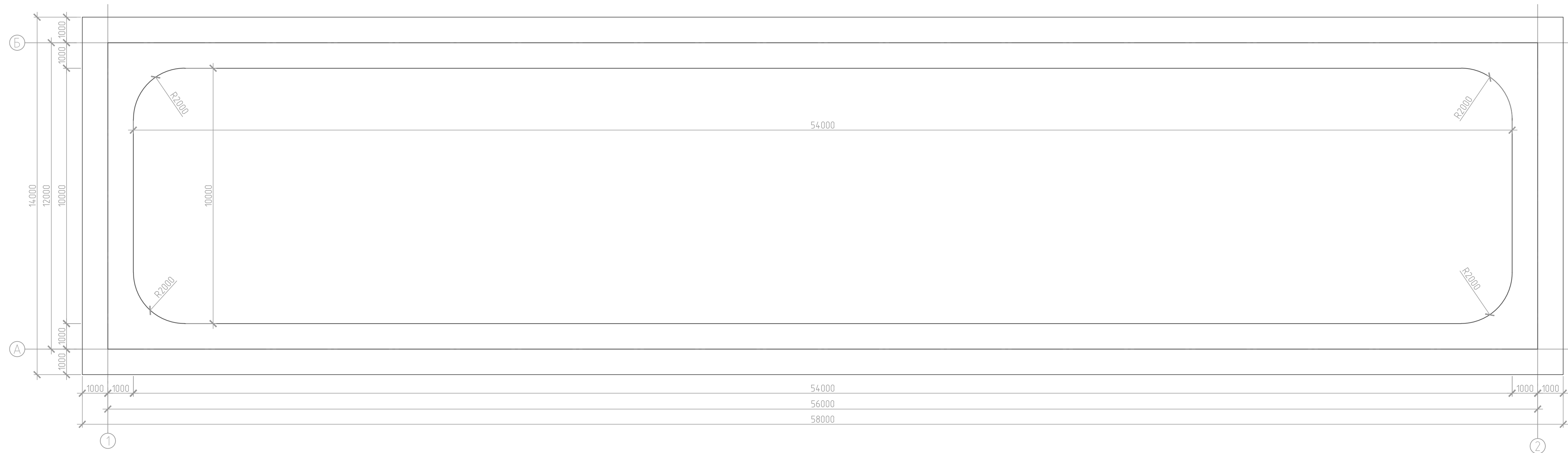
Условные обозначения:  
 - Ограждение детской площадки

Примечание:  
 1. Ведомость покрытий см. л. 3.

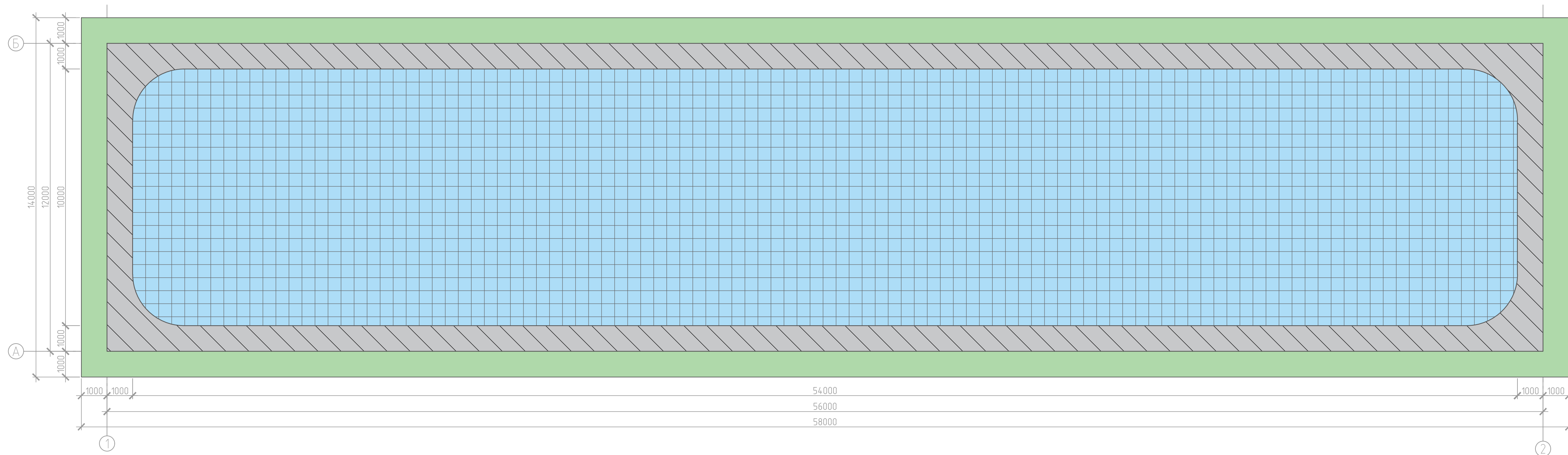
						КП-59Б-22		
						Ситуационный план благоустройства дворовой территории, г. Красноярск, ул. Мате Залки, д.6а		
Изм.	Кол. уч.	Лист	№ док.	Подп.	Дата			
ГИП		Челеева			10.22	Стадия	Лист	Листов
Разраб.		Людвиг			10.22	ЭП	4	
Н.контроль		Иванов			10.22	Детская игровая площадка № 1.		





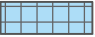
Обмерочный план.



План покрытий.



Условные обозначения:

-  - Газон
-  - Асфальтобетонное покрытие
-  - Плитка из резиновой крошки 500x500x45мм

Примечание:  
1. Ведомость покрытий см. л. 3.

						КП-59Б-22		
						Ситуационный план благоустройства дворовой территории, г. Красноярск, ул. Мате Залки, д.6а		
Изм.	Кол.уч.	Лист	№ док.	Подп.	Дата	Ставя	Лист	Листов
ГИП	Челеева						5	
Разраб.	Людвиг							
Н.контроль	Иванов							
						Обмерочный план. План покрытий.		



Перечень элементов благоустройства

Перечень элементов благоустройства

Перечень элементов благоустройства

Перечень элементов благоустройства

Поз.	Наименование	Кол.	Примечание	Производитель	Внешний вид	Поз.	Наименование	Кол.	Примечание	Производитель	Внешний вид	Поз.	Наименование	Кол.	Примечание	Производитель	Внешний вид	Поз.	Наименование	Кол.	Примечание	Производитель	Внешний вид
1	Диван на ж/б ножках	14	Модель 2103. Габаритные размеры:(ДхШхВ) не менее 1660х560х790 мм	ООО "Ксил-Енисей" г. Красноярск, ул. Водопьянова, д.19 (3912) 53-55-55		8	Сиденье резиновое с гибкой подвеской для детей до 5-ти лет	1	Модель 4969.	ООО "Ксил-Енисей" г. Красноярск, ул. Водопьянова, д.19 (3912) 53-55-55		15	Песочница "Кораблик"	1	Модель 4254. Габаритные размеры (ДхШхВ) не менее 3580х1910х2140 мм	ООО "Ксил-Енисей" г. Красноярск, ул. Водопьянова, д.19 (3912) 53-55-55		22	Игровой комплекс "Луноход с прицепом"	1	Модель 4401. Габаритные размеры:(ДхШхВ) не менее 5750х2020х2500 мм	ООО "Ксил-Енисей" г. Красноярск, ул. Водопьянова, д.19 (3912) 53-55-55	
2	Диван на металлических ножках	2	Модель 2215. Габаритные размеры:(ДхШхВ) не менее 2680х970х760 мм	ООО "Ксил-Енисей" г. Красноярск, ул. Водопьянова, д.19 (3912) 53-55-55		9	Сиденье резиновое с гибкой подвеской и спинкой	1	Модель 4970.	ООО "Ксил-Енисей" г. Красноярск, ул. Водопьянова, д.19 (3912) 53-55-55		16	Ограждение "Полянка"	108	Модель 4294. Габаритные размеры:(ДхВ) не менее 1240х432 мм	ООО "Ксил-Енисей" г. Красноярск, ул. Водопьянова, д.19 (3912) 53-55-55		23	Детский игровой комплекс "Мини"	1	Модель 5122. Габаритные размеры:(ДхШхВ) не менее 5180х3300х2270 мм	ООО "Ксил-Енисей" г. Красноярск, ул. Водопьянова, д.19 (3912) 53-55-55	
3	Скамейка детская "Черепаха"	1	Модель 2406. Габаритные размеры:(ДхШхВ) не менее 1250х615х812 мм	ООО "Ксил-Енисей" г. Красноярск, ул. Водопьянова, д.19 (3912) 53-55-55		10	Качели на металлических стойках "Гнездо"	1	Модель 4158. Габаритные размеры:(ДхШхВ) не менее 3810х1815х2380 мм	ООО "Ксил-Енисей" г. Красноярск, ул. Водопьянова, д.19 (3912) 53-55-55		17	Стойка для ограждения	1	Модель 2770.	ООО "Ксил-Енисей" г. Красноярск, ул. Водопьянова, д.19 (3912) 53-55-55		24	Детский игровой комплекс	1	Модель 5563. Габаритные размеры:(ДхШхВ) не менее 14440х9090х4470 мм	ООО "Ксил-Енисей" г. Красноярск, ул. Водопьянова, д.19 (3912) 53-55-55	
4	Скамейка «Пожарная машина МЧС»	1	Модель 2411. Габаритные размеры:(ДхШхВ) не менее 1700х620х990 мм	ООО "Ксил-Енисей" г. Красноярск, ул. Водопьянова, д.19 (3912) 53-55-55		11	Карусель	1	Модель 4195. Габаритные размеры: Ø1660мм, высота 730мм.	ООО "Ксил-Енисей" г. Красноярск, ул. Водопьянова, д.19 (3912) 53-55-55		18	Стойка для ограждения	1	Модель 2771.	ООО "Ксил-Енисей" г. Красноярск, ул. Водопьянова, д.19 (3912) 53-55-55		25	Дорожный знак "Пешеходный переход"	1	Модель 6681.	ООО "Ксил-Енисей" г. Красноярск, ул. Водопьянова, д.19 (3912) 53-55-55	
5	Качалка-балансир средняя	1	Модель 4104. Габаритные размеры:(ДхШхВ) не менее 2510х420х900 мм	ООО "Ксил-Енисей" г. Красноярск, ул. Водопьянова, д.19 (3912) 53-55-55		12	Каркас для карусели	1	Модель 3307.	ООО "Ксил-Енисей" г. Красноярск, ул. Водопьянова, д.19 (3912) 53-55-55		19	Стойка для ограждения	108	Модель 2772.	ООО "Ксил-Енисей" г. Красноярск, ул. Водопьянова, д.19 (3912) 53-55-55		26	Светофор	1	Модель 6842.	ООО "Ксил-Енисей" г. Красноярск, ул. Водопьянова, д.19 (3912) 53-55-55	
6	Качалка на пружине 2-х местная "Вертолетик"	1	Модель 4125. Габаритные размеры:(ДхШхВ) не менее 1385х860х1395 мм	ООО "Ксил-Енисей" г. Красноярск, ул. Водопьянова, д.19 (3912) 53-55-55		13	Крестик-нолики на металлических столах	1	Модель 4228. Габаритные размеры:(ДхШхВ) не менее 885х80х1156 мм	ООО "Ксил-Енисей" г. Красноярск, ул. Водопьянова, д.19 (3912) 53-55-55		20	Стойка для ограждения	4	Модель 2773.	ООО "Ксил-Енисей" г. Красноярск, ул. Водопьянова, д.19 (3912) 53-55-55		27	Урна	10	Модель 1312. Габаритные размеры: Ø 420, h=670мм	ООО "Ксил-Енисей" г. Красноярск, ул. Водопьянова, д.19 (3912) 53-55-55	
7	Качеля на металлических стойках с оцинкованной балкой большая	1	Модель 4155. Габаритные размеры:(ДхШхВ) не менее 3750х1310х2180 мм	ООО "Ксил-Енисей" г. Красноярск, ул. Водопьянова, д.19 (3912) 53-55-55		14	Игровой элемент "Счеты со столиками"	1	Модель 4231. Габаритные размеры:(ДхШхВ) не менее 1200х500х950 мм	ООО "Ксил-Енисей" г. Красноярск, ул. Водопьянова, д.19 (3912) 53-55-55		21	Мастерская-кухня	1	Модель 4254. Габаритные размеры:(ДхШхВ) не менее 2245х1045х875 мм	ООО "Ксил-Енисей" г. Красноярск, ул. Водопьянова, д.19 (3912) 53-55-55		28	Плитка из резиновой крошки 500х500х45мм	536,5 м2	Модель 3423. Габаритные размеры:(ДхШхВ) не менее 500х500х45 мм Материал: резиновая крошка, клей.	ООО "Ксил-Енисей" г. Красноярск, ул. Водопьянова, д.19	

КП-59Б-22

Ситуационный план благоустройства дворовой территории, г. Красноярск, ул. Мате Залки, д.6а

Изм.	Кол.уч.	Лист	№ док.	Подп.	Дата
ГИП	Челеева				
Разраб.	Людвиг				
Н.контроль	Иванов				

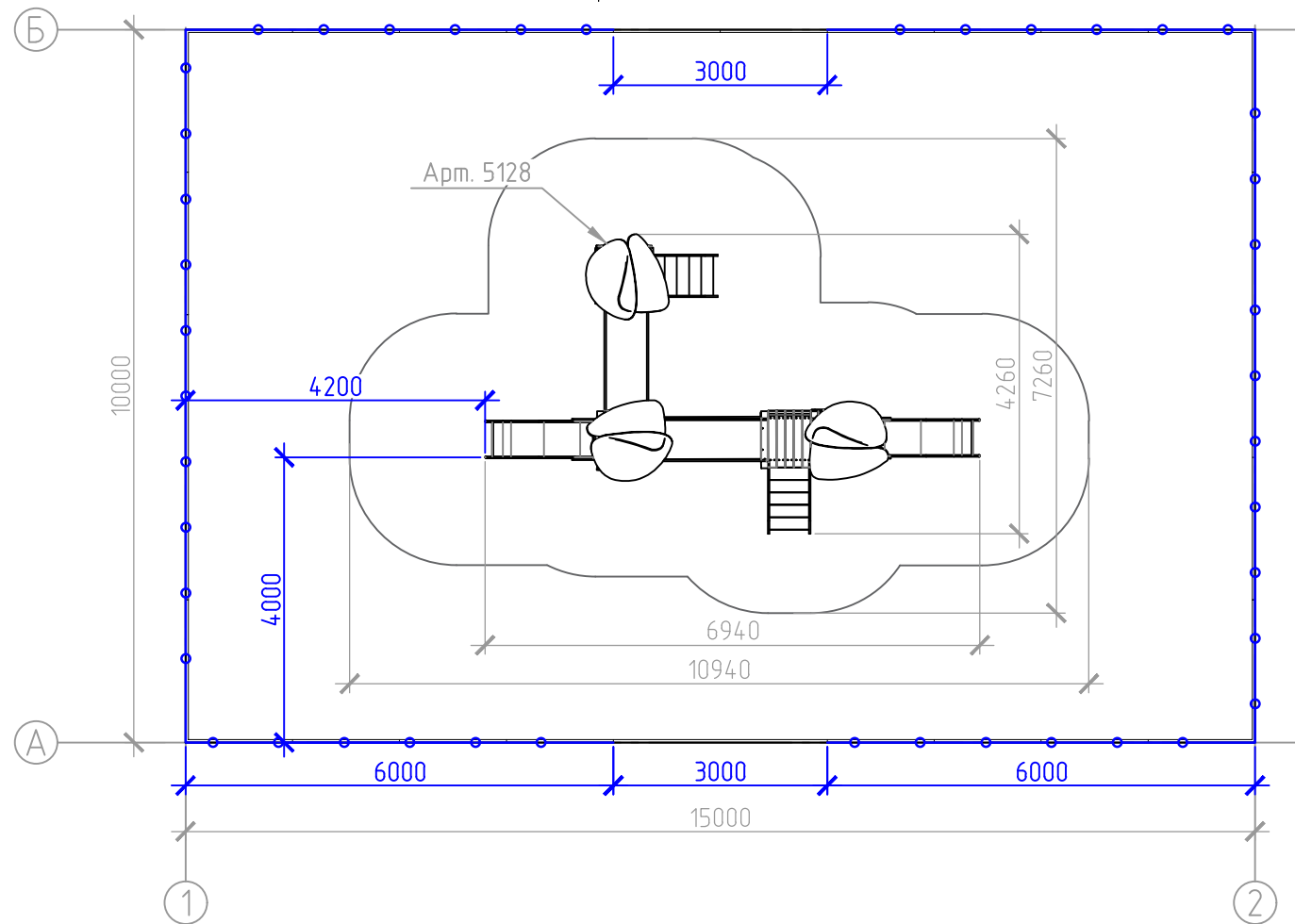
Перечень элементов благоустройства.

Стадия	Лист	Листов
ЭП	6	

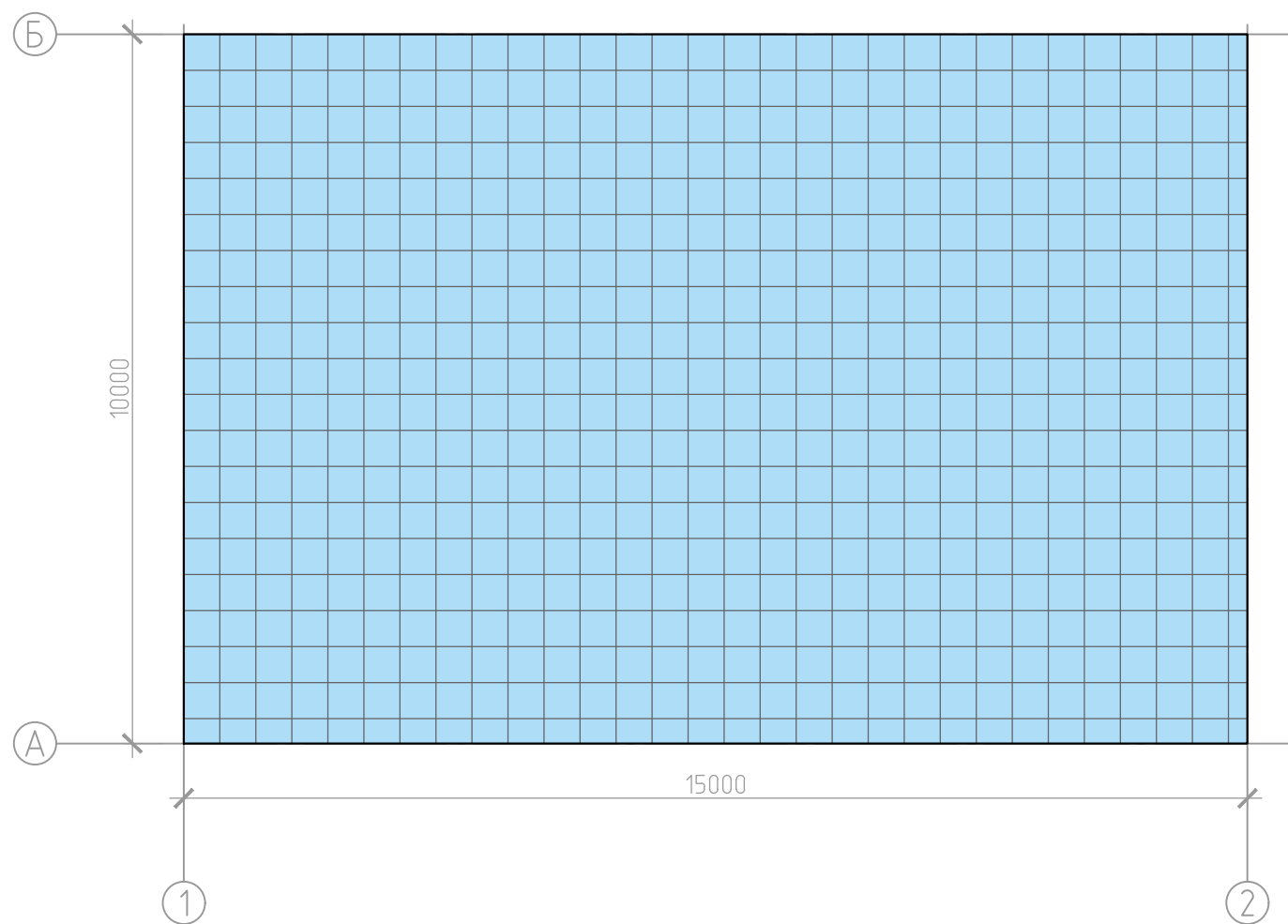
**КРАСПИК**



Детская игровая площадка № 2.



План покрытий.



Поз.	Наименование	Кол.	Примечание	Производитель	Внешний вид
1	Детский игровой комплекс	1	Модель 5128, Габаритные размеры: (ДхШхВ) 6940х4270х2830 мм. Возрастная группа: 3-7 лет. Материал: Металлические элементы должны быть покрыты порошковыми красками или подвергнуты гальванизации.	ООО "Ксил-Енисей" г. Красноярск, ул. Водопьянова, д.19 (3912) 53-55-55	
2	Плитка из резиновой крошки 500х500х45мм	150 м2	Модель 3423, Габаритные размеры: (ДхШхВ) не менее 500х500х45 мм. Материал: резиновая крошка, клей.	ООО "Ксил-Енисей" г. Красноярск, ул. Водопьянова, д.19	
3	Пешеходное (перильное) ограждение	44 м	Модель П08. Высота, мм: 1480 (наземная часть: 1100) Шаг, мм: 2000	НПО "Легион" г. Красноярск, Северное ш., 17	

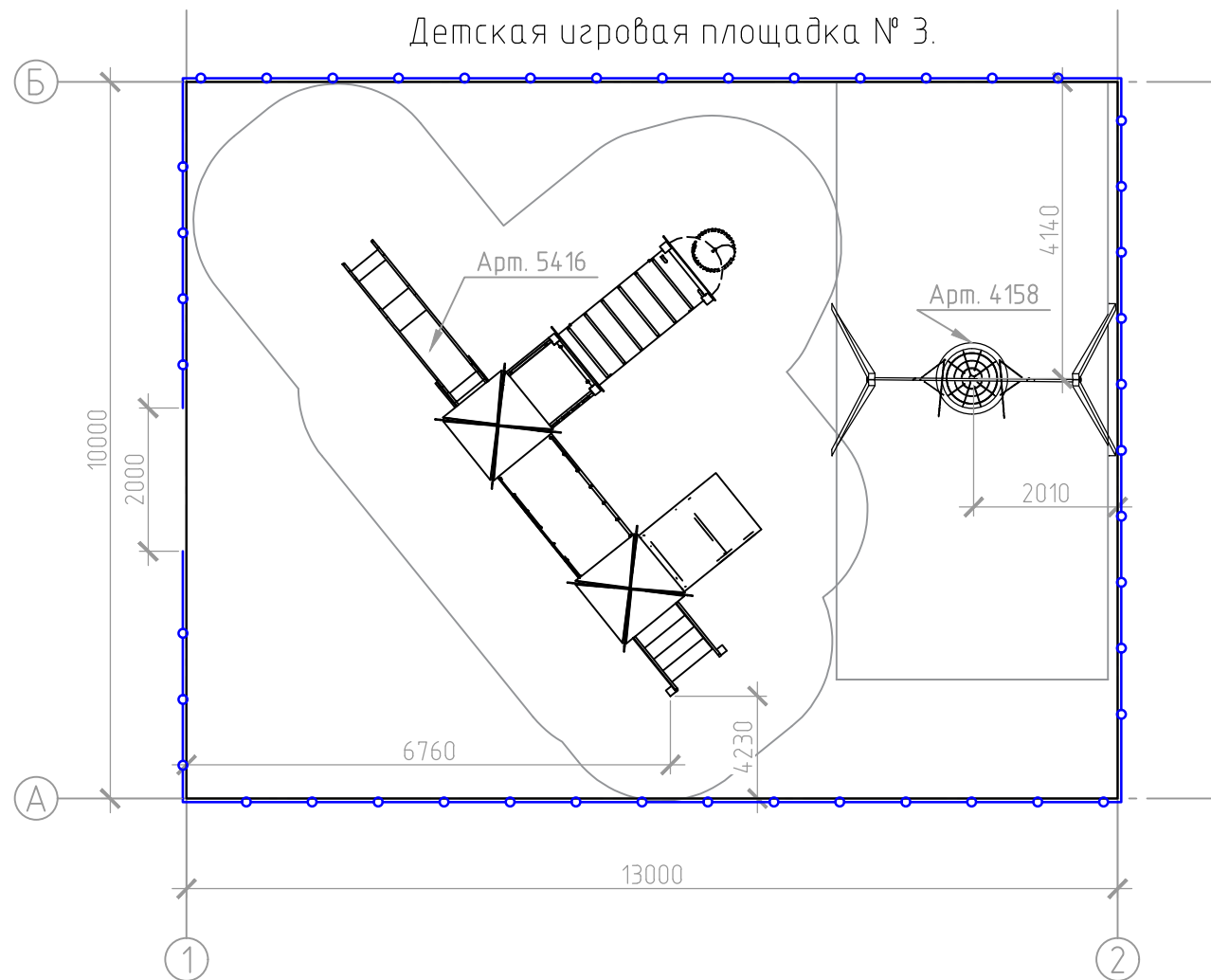
Условные обозначения:

- Плитка из резиновой крошки 500х500х45мм
- Ограждение детской площадки

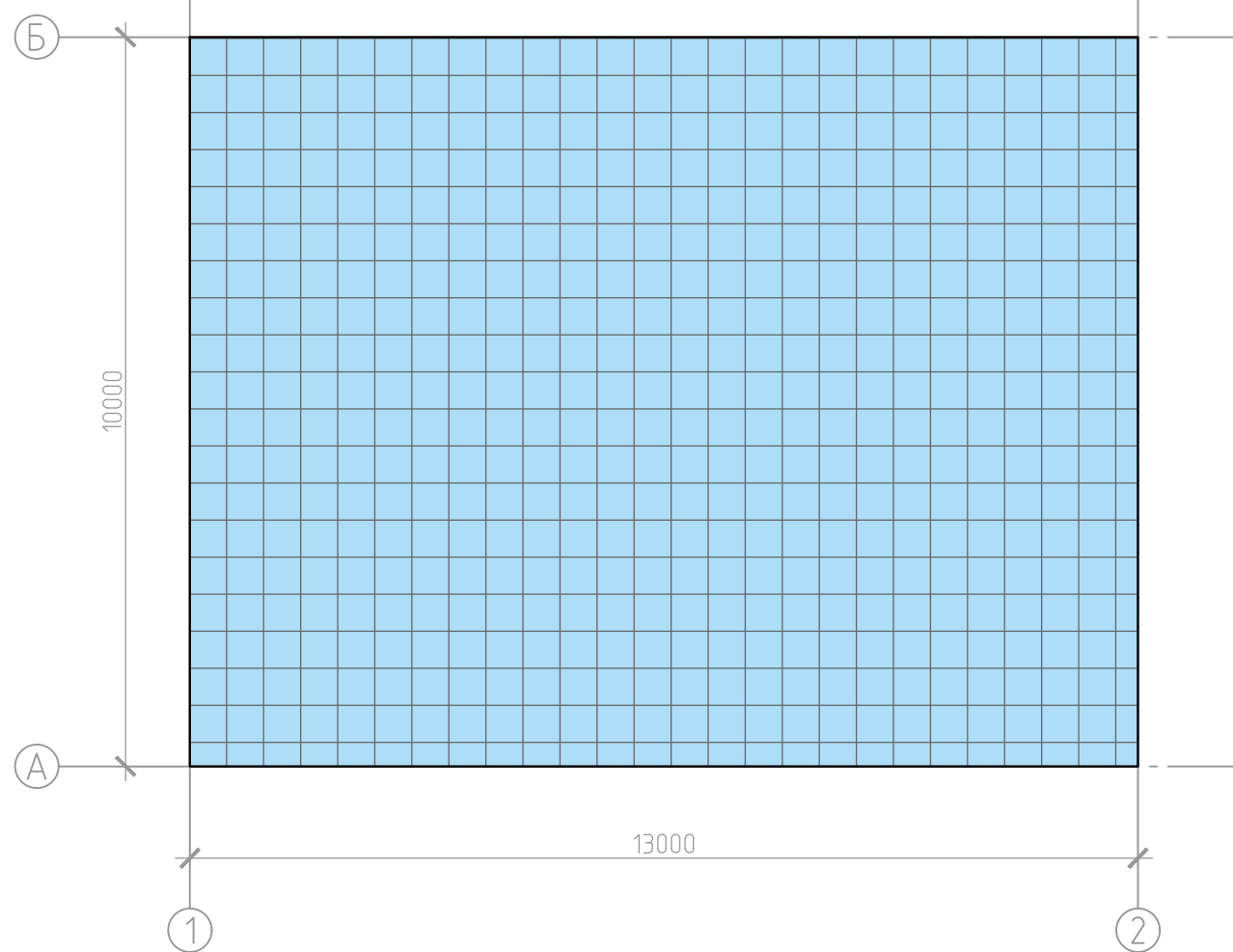
Примечание:

1. Ведомость покрытий см. л. 3.

КП-59Б-22					
Ситуационный план благоустройства дворовой территории, г. Красноярск, ул. Мате Залки, д.6а					
Изм.	Кол. уч.	Лист	№ док.	Подп.	Дата
ГИП		Челеева			
Разраб.		Людвиг			
Н.контроль		Иванов			
				Стадия	Лист
				ЭП	7
				Листов	
Детская игровая площадка № 2. План покрытий. Перечень элементов благоустройства.					



План покрытий.



Поз.	Наименование	Кол.	Примечание	Производитель	Внешний вид
1	Плитка из резиновой крошки 500x500x45мм	130 м2	Модель 3423, Габаритные размеры:(ДxШxВ) не менее 500x500x45 мм Материал:резиновая крошка, клей.	ООО "Ксил -Енисей" г. Красноярск, ул. Водопьянова, д.19	
2	Пешеходное (перильное) ограждение	44.4 м	Модель П08.Высота, мм: 1480 (наземная часть: 1100) Шаг, мм: 2000	НПО "Легион" г. Красноярск, Северное ш., 17	
3	Детский игровой комплекс	1	Модель 5416, Габаритные размеры: (ДxШxВ) 7500x4770x4460 мм. Возрастная группа: 6-12 лет	ООО "Ксил -Енисей" г. Красноярск, ул. Водопьянова, д.19 (3912) 53-55-55	
4	Качели на металлических стойках "Гнездо"	1	Модель 4158. Габаритные размеры:(ДxШxВ) не менее 3810x1815x2380 мм	ООО "Ксил -Енисей" г. Красноярск, ул. Водопьянова, д.19 (3912) 53-55-55	

Условные обозначения:

- Плитка из резиновой крошки 500x500x45мм
- Ограждение детской площадки

Примечание:

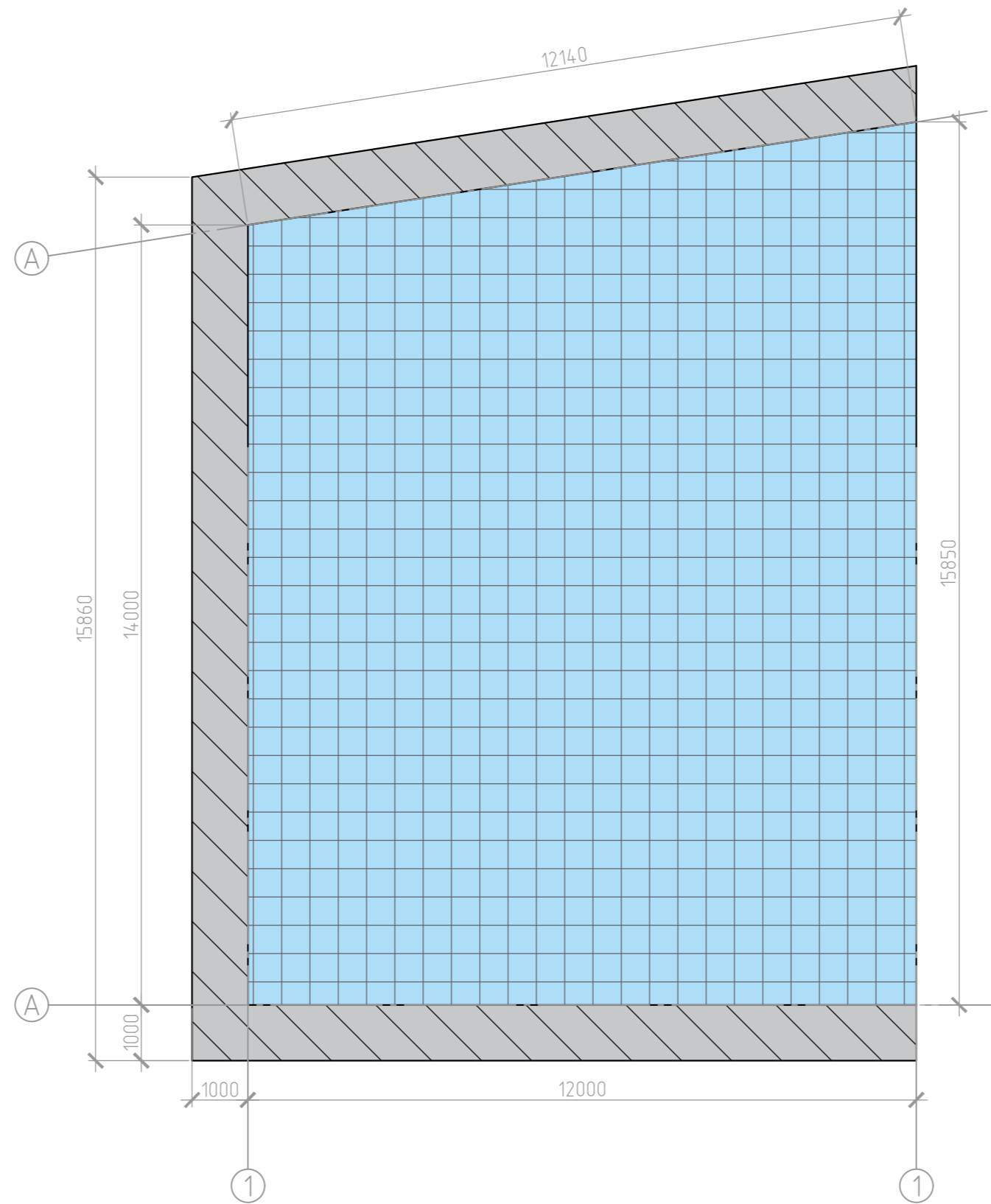
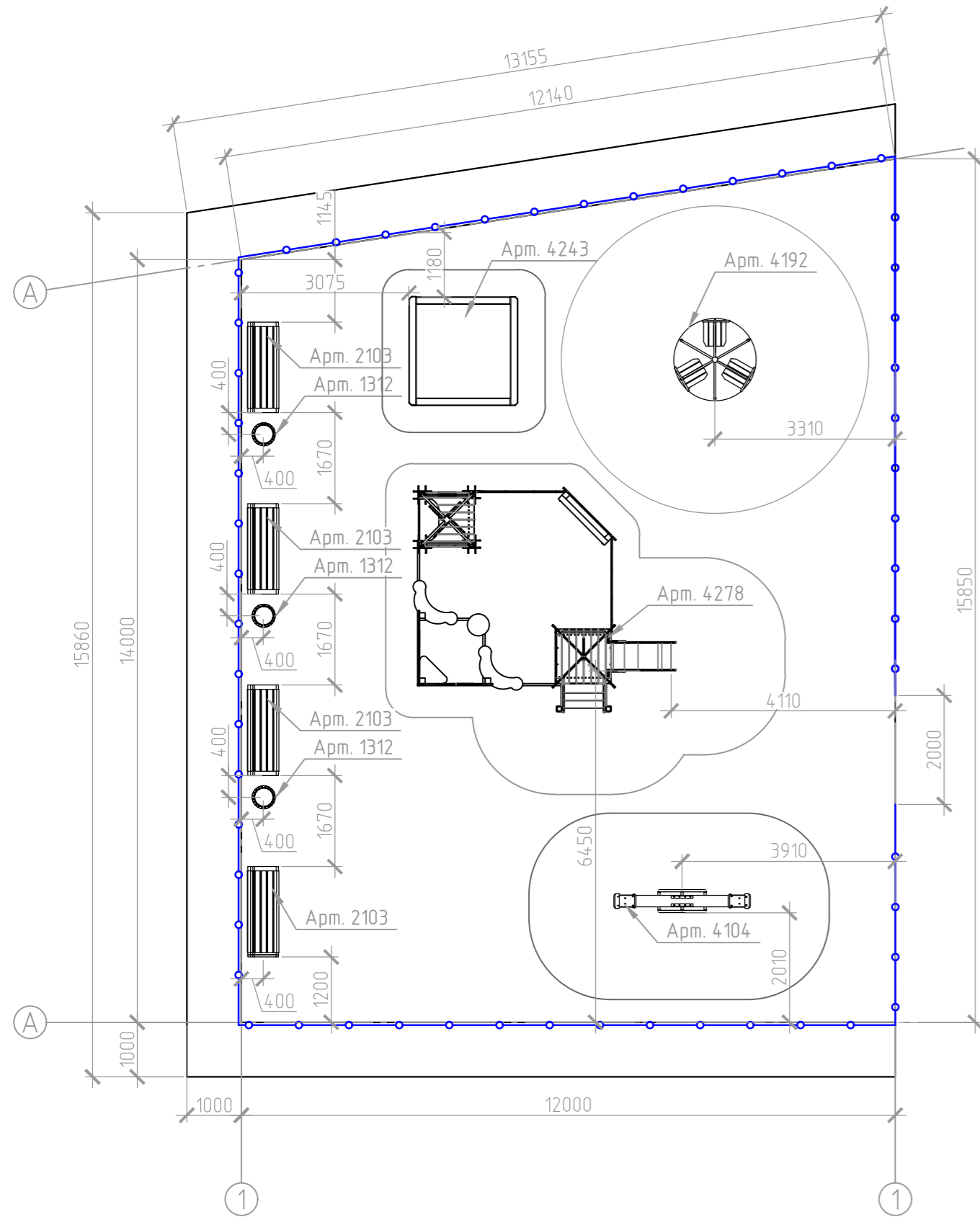
1. Ведомость покрытий см.л. 3.
2. Количество диванов на ж/д ножках и урен см.на л. 6

КП-59Б-22					
Ситуационный план благоустройства дворовой территории, г. Красноярск, ул. Мате Залки, д.6а					
Изм.	Кол. уч.	Лист	№ док.	Подп.	Дата
ГИП	Челеева				
Разраб.	Людвиг				
Н.контроль	Иванов				
				Стадия	Лист
				ЭП	8
				Листов	
Детская игровая площадка № 3. План покрытий. Перечень элементов благоустройства.					



Детская игровая площадка № 4.

План покрытий.

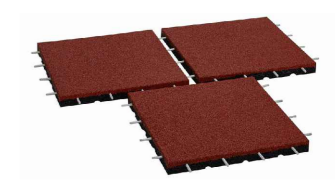
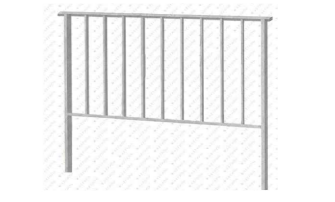


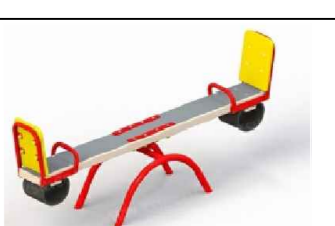
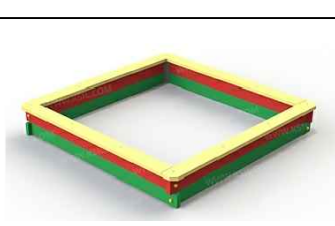





Условные обозначения:

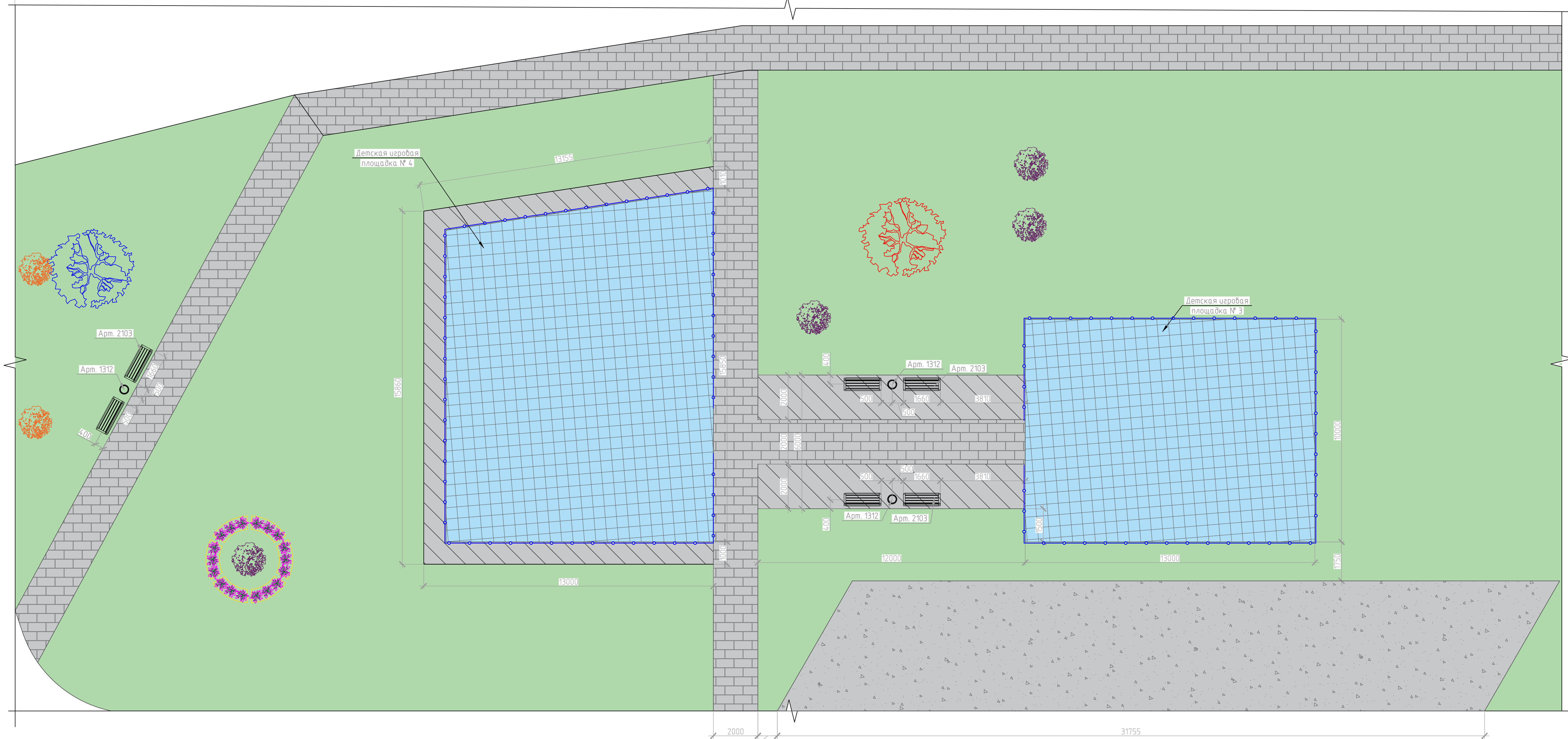
- Плитка из резиновой крошки 500x500x45мм
- Ограждение детской площадки

- Примечание:
1. Ведомость покрытий см. л. 3.
  2. Количество диванов на ж/б ножках и урен см. на л. 6

Перечень элементов благоустройства

Поз.	Наименование	Кол.	Примечание	Производитель	Внешний вид
1	Плитка из резиновой крошки 500x500x45мм	179.1 м2	Модель 3423, Габаритные размеры:(ДxШxВ) не менее 500x500x45 мм Материал:резиновая крошка, клей.	ООО "Ксил-Енисей" г. Красноярск, ул. Водопьянова, д.19	
2	Пешеходное (перильное) ограждение	52.3м	Модель П08.Высота, мм: 1480 (наземная часть: 1100) Шаг, мм: 2000	НПО "Легион" г. Красноярск, Северное ш., 17	
3	Карусель	1	Модель 4192. Габаритные размеры: Ø1640мм, высота 615 мм.	ООО "Ксил-Енисей" г. Красноярск, ул. Водопьянова, д.19 (3912) 53-55-55	
4	Песочный дворик с горкой "Фруктовый сад"	1	Модель 4278, Габаритные размеры: (ДxШxВ) 4830x4165x3555 мм. Возрастная группа: 6-12 лет	ООО "Ксил-Енисей" г. Красноярск, ул. Водопьянова, д.19 (3912) 53-55-55	
5	Качалка-балансир средняя	1	Модель 4104. Габаритные размеры:(ДxШxВ) не менее 2510x420x900 мм	ООО "Ксил-Енисей" г. Красноярск, ул. Водопьянова, д.19 (3912) 53-55-55	
6	Песочница	1	Модель 4243. Габаритные размеры:(ДxШxВ) не менее 2000x2000x320 мм	ООО "Ксил-Енисей" г. Красноярск, ул. Водопьянова, д.19 (3912) 53-55-55	

КП-59Б-22											
Ситуационный план благоустройства дворовой территории, г. Красноярск, ул. Мате Залки, д.6а											
Изм.	Кол.уч.	Лист	№ док.	Подп.	Дата						
ГИП	Челеева										
Разраб.	Людвиг										
Н.контроль	Иванов										
Детская игровая площадка № 4. План покрытий. Перечень элементов благоустройства.					<table border="1"> <tr> <td>Стадия</td> <td>Лист</td> <td>Листов</td> </tr> <tr> <td>ЭП</td> <td>9</td> <td></td> </tr> </table>	Стадия	Лист	Листов	ЭП	9	
Стадия	Лист	Листов									
ЭП	9										
					Копировал						



Примечание:  
 1. Ведомость покрытий см. л. 3.  
 2. Количество диванов на ж/б ножках и урен см.на л. 6

Условные обозначения:

- Плитка из резиновой крошки 500x500x45мм
- Брусчатка
- Асфальтобетонное покрытие (2 этап)
- Асфальтобетонное покрытие (детская игровая площадка № 4, тропинка)
- Газон
- Ограждение детской площадки
- Рябина - 1 шт.
- Черемуха Маака - 1шт.
- Ива Нана - 2шт.
- Дерен обыкновенный - 4 шт.
- Парковая роза (траншея 600мм) - 6 шт.

КП-59Б-22					
Ситуационный план благоустройства дворовой территории, г. Красноярск, ул. Мате Залки, д.6а					
Изм.	Кол.уч.	Лист	№ док.	Подп.	Дата
ГИП	Челеева				
Разраб.	Людвиг				
Н.контроль	Иванов				
				Стадия	Лист
				ЭП	10
				Листов	
План покрытий					